



Curare il Proprio Futuro: Guida Operativa al 'Capolavoro' su UNICA

Linee operative per dirigenti, docenti, studenti e famiglie.

Ministero dell'istruzione e del merito | Dipartimento per il sistema educativo

L'Ecosistema E-Portfolio su UNICA



Il Capolavoro: Miti vs. Realtà

MITO (Cosa NON è)



Un'opera somma, unica ed eterna universalmente riconosciuta.

Un ulteriore compito o progetto aggiuntivo da svolgere.

Soggetto a parametri oggettivi di misurazione e valutazione esterna.

Un test per misurare il valore assoluto dello studente.

REALTÀ (Cosa È)



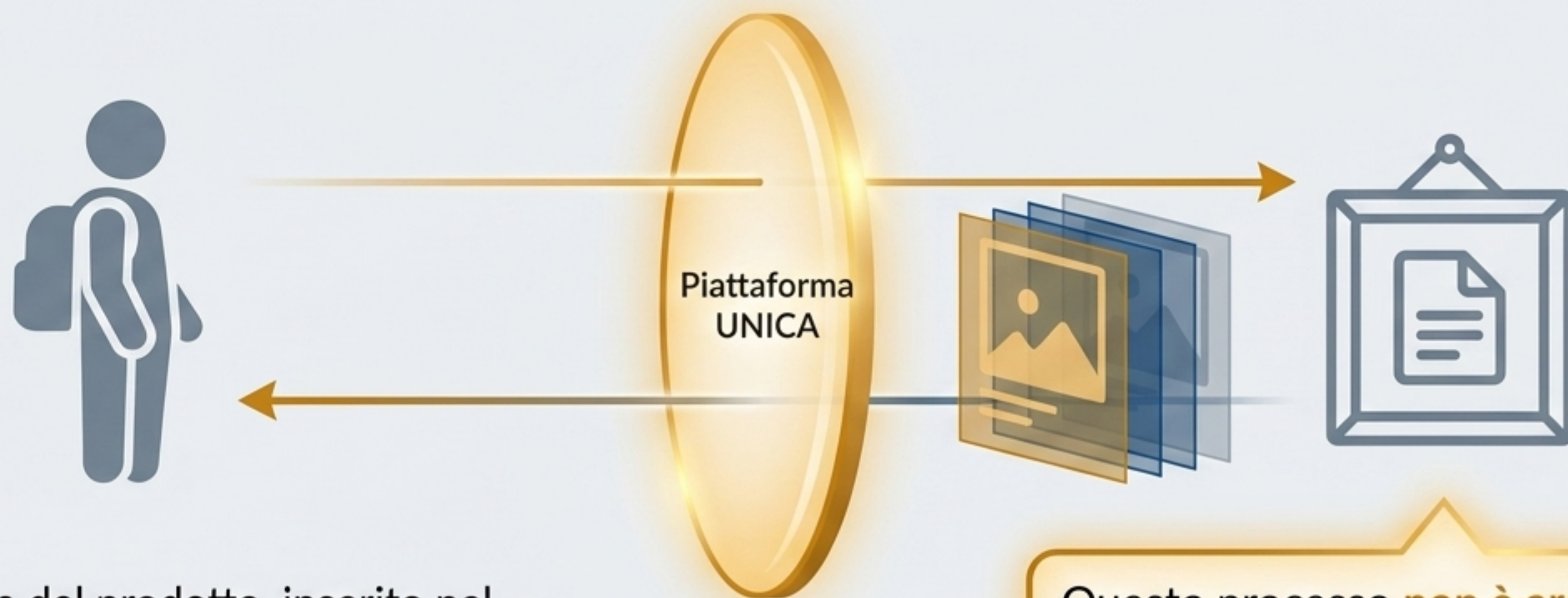
La migliore realizzazione personale e maggiormente rappresentativa dei progressi compiuti.

Una selezione critica tra quanto è già stato realizzato (a scuola o fuori).

Frutto di un atto soggettivo di riflessione e autovalutazione dello studente.

Un "messaggio inviato a se stessi nel futuro" per favorire l'orientamento.

Il Potere del Decentramento Riflessivo

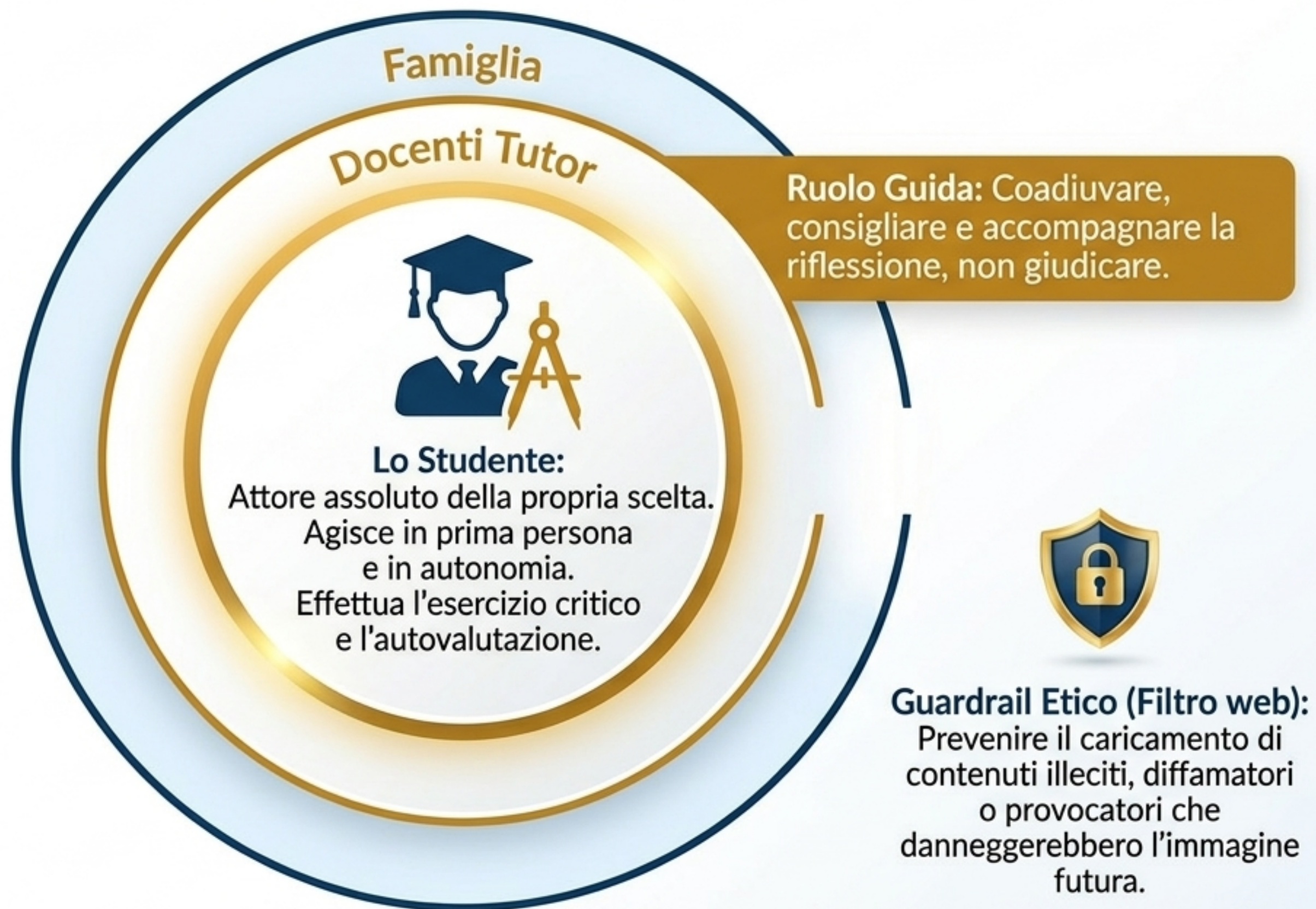


La selezione del prodotto, inserito nel repository della piattaforma, permette allo studente di osservare le proprie “risonanze interne” da un nuovo punto di vista.

Questo processo **non è archiviazione**, ma **orientamento**. Sviluppa:

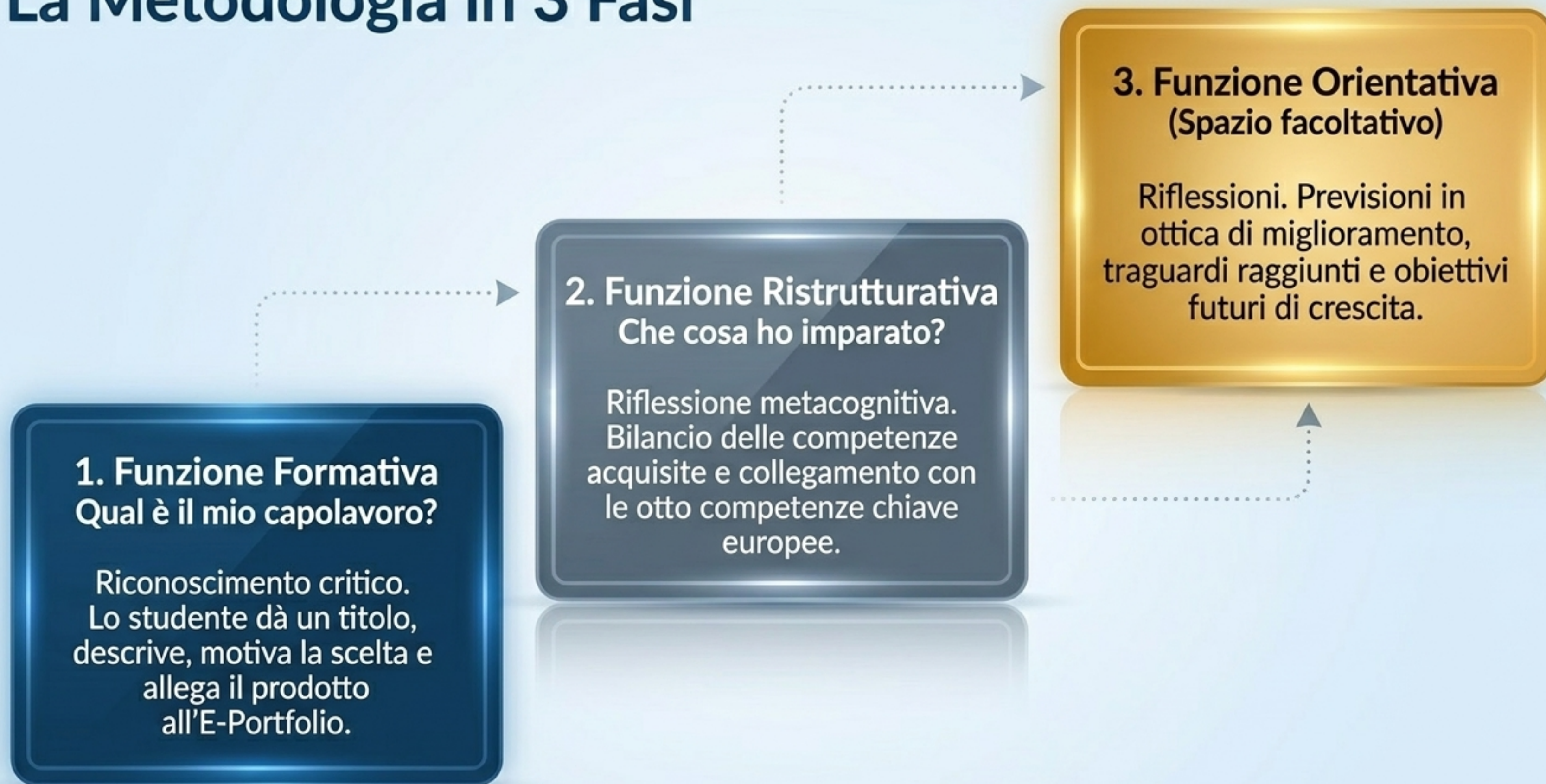
- Pensiero critico
- Capacità di autoregolazione
- Attitudine ad autocorreggersi

Chi Individua il Capolavoro?



Attenzione:
**Nessuna valutazione
esterna.** L'obiettivo
è generare
consapevolezza del sé,
non un voto.

La Metodologia in 3 Fasi



Mappare le Competenze Chiave

In relazione al capolavoro, lo studente seleziona criticamente una o più competenze chiave per l'apprendimento permanente:



Nota: Le competenze associate qui verranno riportate automaticamente nella sezione 'Sviluppo competenze' dell'E-Portfolio.

Regole Operative: Tempi e Quantità

Il Requisito Minimo (Obbligatorio)

Quantità: 1 Capolavoro



Scadenza: Entro il termine delle attività didattiche (fine delle lezioni).

Dettaglio: Per non privare di senso l'azione autovalutativa, è richiesto un focus preciso sulla scelta migliore dell'anno.

Le Integrazioni Estive (Facoltative)

Quantità: Fino a 2 ulteriori (Massimo 3 totali annui)

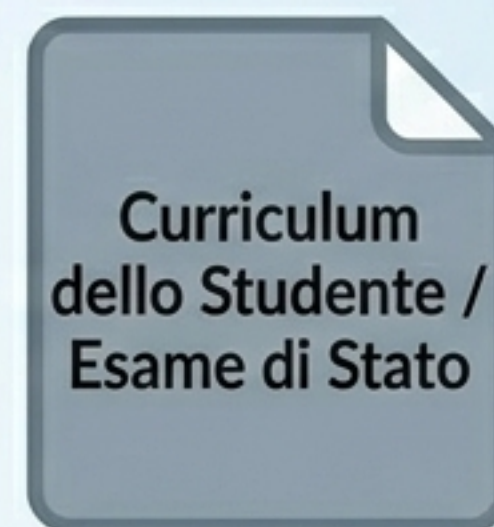


Scadenza: Entro il termine dell'anno scolastico (31 agosto).

Dettaglio: Spazio dedicato per valorizzare eventuali esperienze significative realizzate nel corso del periodo estivo.

Il Capolavoro e l'Esame di Stato

Il capolavoro **NON** è oggetto diretto del colloquio di **Esame di Stato** conclusivo del secondo ciclo.



Nessuna confluenza automatica:

Il capolavoro non va a confluire direttamente nel Curriculum dello studente.

Il ruolo del Curriculum:

In base all'O.M. n. 55/2024, la commissione tiene conto delle informazioni nel Curriculum (che il candidato mette a disposizione), ma non esamina il Capolavoro in sé.

La scelta del capolavoro rimane uno spazio protetto di crescita personale, libero dall'ansia della prestazione d'esame.

Un Messaggio al Futuro

La componente narrativa della costruzione dell'E-portfolio ricopre un ruolo fondamentale: raccontare se stessi per dare forma al proprio futuro.



Rilettura:

Gli avvenimenti trascorsi sostengono gli obiettivi attuali.

Autoregolazione:

Consolidare nel tempo la consapevolezza del proprio agire.

Ripartenza:

Porre studentesse e studenti in continua posizione di ripartenza e di stimolo, mai di stasi.

“ Un lasciare un'impronta di ciò che si è, a sé stessi e a chi è chiamato ad orientarli... per tutto il proprio percorso di crescita. ”